



# Les SAMI Wallons

## *Services d'Analyse des Milieux Intérieurs*

OU

# Comment le service public peut améliorer la qualité des logements en Wallonie ?

Marie Peeters, Marguerite Delrée – Cellule Air Intérieur

Marie Gohy – Unité Technique COV

Direction de la Surveillance de l'Environnement

Institut Scientifique de Service Public – Belgique

*Présentation Atmos'fair - 15 octobre 2025*



Wallonie





# L'ISSeP ?

## Institut Scientifique de Service Public



Institut scientifique wallon, pour un environnement sûr et sain





# L'ISSeP ?

## Institut Scientifique de Service Public



Unité d'Administration Publique  
Gouvernement wallon (ministre de l'environnement)  
300 personnes, deux sites : Liège et Colfontaine



Wallonie

*Présentation Atmos'fair - 15 octobre 2025*



# SURVEILLER L'ENVIRONNEMENT EN WALLONIE



## ISSeP, sentinelle de l'environnement

- 2 sites d'exploitation: Liège et Collfontaine
- 300 agents pour 4 missions:
  - Surveillance de l'environnement;
  - Gestion et prévention des risques;
  - Laboratoire de référence pour la Wallonie;
  - Recherche & développement.
- + de 40 projets de recherche:
  - Recherche de pollution émergente;
  - Sciences participatives;
  - Développement de méthodes;
  - Evaluation et prévention des risques;
  - Étude de l'environnement sain;

ORGANISME SCIENTIFIQUE WALLON DE RÉFÉRENCE, SENTINELLE DE L'ENVIRONNEMENT ET EXPERT EN ÉVALUATION DES RISQUES, CAPABLE DE DÉVELOPPER ET ÉLARGIR SON POTENTIEL PAR UN MANAGEMENT PARTICIPATIF



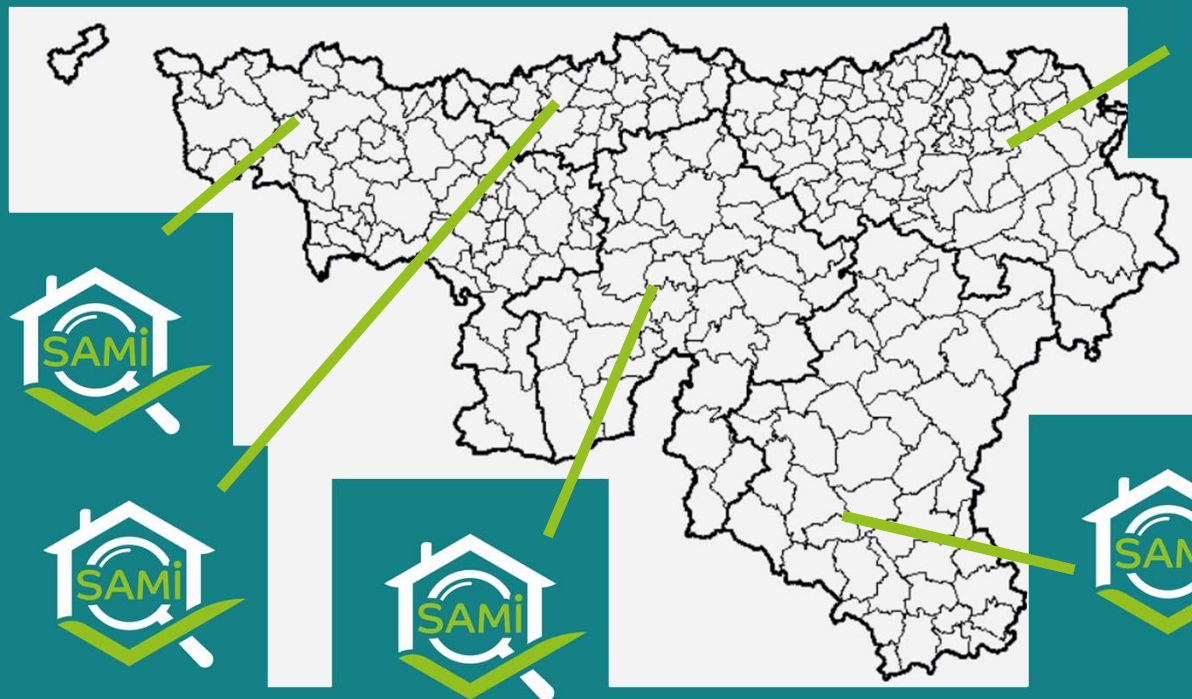


# Qui sont les SAMi wallons ?

## SAMi = Service d'Analyse des Milieux Intérieurs

5 Provinces = 5 SAMi

Wallonie  
3.700.000 hab  
16.900 km<sup>2</sup>  
5 Provinces  
261 communes





# Origine des SAMi en Wallonie

1997 à 2004 – Création des 5 SAMi provinciaux

2001 – Création de la CRIPi en région Bruxelloise

Cellule Régionale d'Intervention en Pollution Intérieure

## Objectif commun

Répondre aux problèmes de santé liés à la  
QMI

Logements

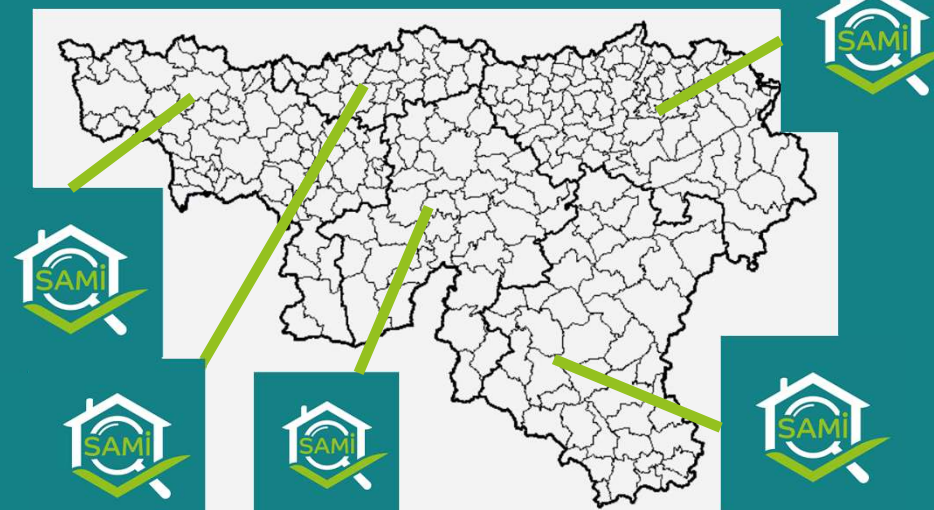
Médecin

Symptômes

Polluants Intérieurs



Région - Bruxelles





## Origine des SAMI wallons

1997 à 2004 – Création des 5 SAMI provinciaux

2020 et 2021 – Réforme des Provinces : 2 SAMI sur 5 sont à l'arrêt

2023 – Financement par la Région Wallonne

2023 – Coordination Régionale



*Présentation Atmos'fair - 15 octobre 2025*





# Les missions des SAMi

La mission principale : aide au diagnostic médical lorsqu'un médecin suspecte que le logement d'un patient pourrait être à l'origine de problèmes de santé



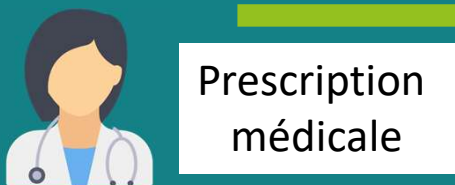
Prescription  
médicale







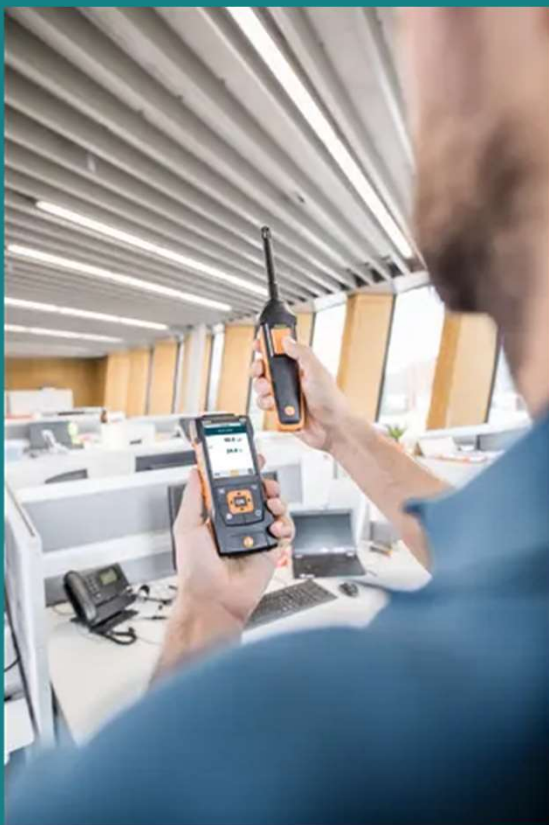
# Les missions des SAMi



- Observations
- Questionnaire « habitudes de vie »
- **Mesures sur le terrain**
- Prélèvements d'échantillons
- Analyses en laboratoire
- Rédaction du rapport
- Comparaison des résultats aux valeurs guides
- Recommandations



# Les mesures directes sur le terrain



## Paramètres du climat intérieur



Température  
Humidité relative  
Humidité des surfaces  
CO<sub>2</sub>



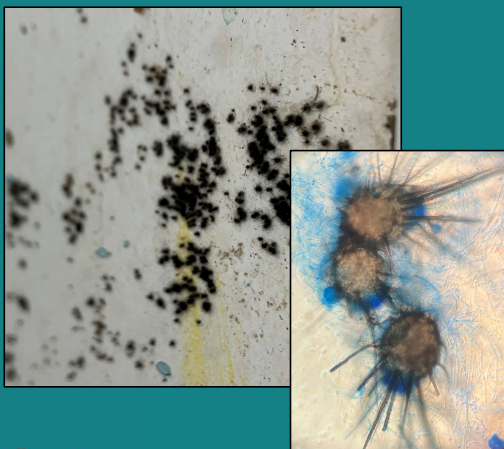
# Les prélèvements & analyses en laboratoire

## Polluants biologiques

### Moisissures

#### Prélèvements directs

Observation microscope

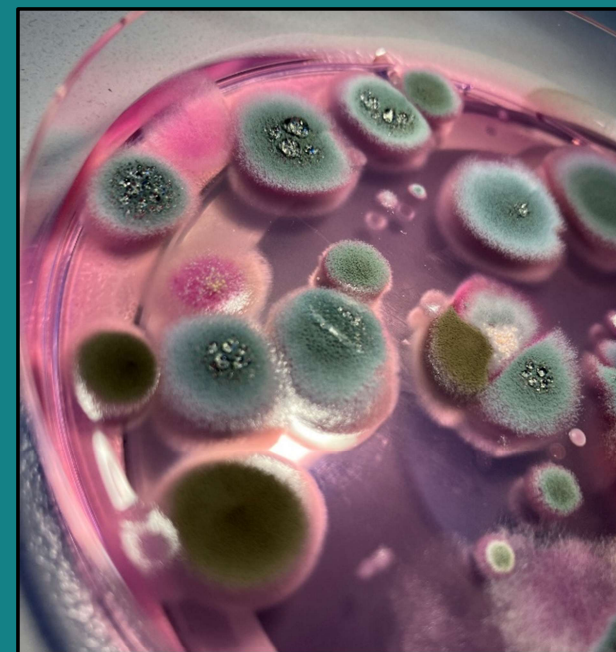
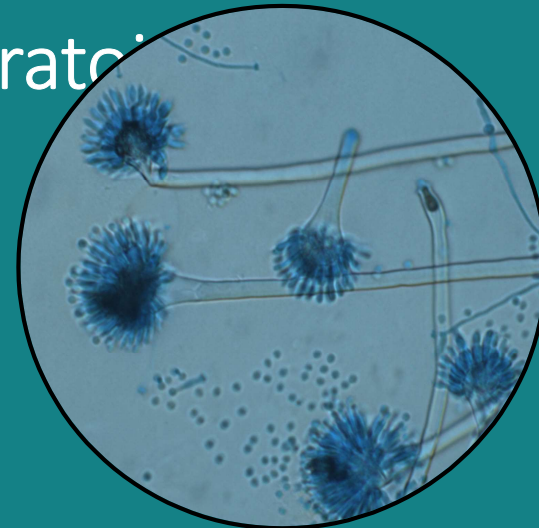


#### Prélèvements d'air (impaction sur gélose)

Incubation & Observation microscope

Charge fongique

Détermination



Wallonie

*Présentation Atmos'fair - 15 octobre 2025*

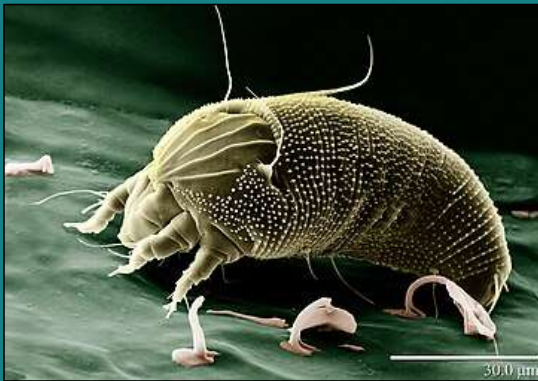


# Les prélèvements & analyses en laboratoires

## Polluants biologiques

### Acariens

Détection de la présence d'allergènes d'acarien  
Technologie immuno-enzymatique de type ELISA







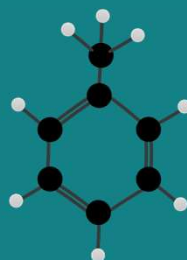
# Les prélèvements & analyses en laboratoires

## Polluants chimiques

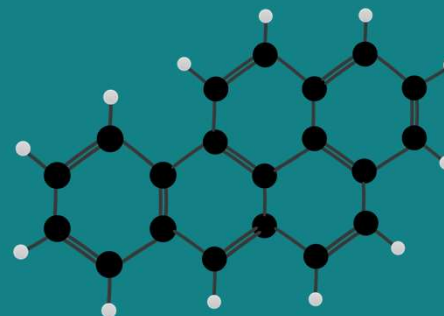
### Composés Organiques Volatils



benzène  
 $C_6H_6$



toluène  
 $C_7H_8$



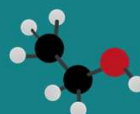
benzo(a)pyrène  
 $C_{20}H_{12}$



méthane  
 $CH_4$



butane  
 $C_4H_{10}$



éthanol  
 $C_2H_6O$



acétone  
 $C_3H_6O$



formaldéhyde  
 $CH_2O$

*Présentation Atmos'fair - 15 octobre 2025*



Wallonie





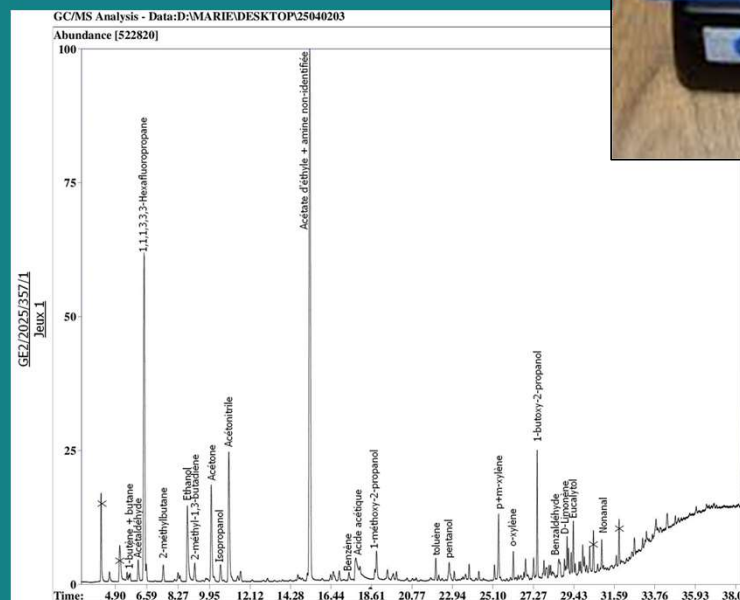


# Les prélèvements & analyses en laboratoires

## Polluants chimiques

### Composés Organiques Volatils

Prélèvements actifs sur tubes à sorbant  
Désorption thermique  
Chromatographie en phase gazeuse  
Détection par spectroscopie de masse





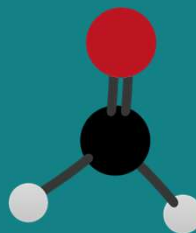
# Les prélèvements & analyses en laboratoires



Polluants chimiques

**Formaldéhyde**

Prélèvements actifs  
sur cartouches  
Sep-pack DNPH  
Analyse HPLC/MS





# Les prélèvements & analyses en laboratoires

Polluants chimiques

**Monoxyde de Carbone**

...





# Les prélèvements & analyses en laboratoires

Polluants physiques

## Amiante

Prélèvements de matériaux suspect  
Analyse en laboratoire agréé



Wallonie

*Présentation Atmos'fair - 15 octobre 2025*



# Les prélèvements & analyses en laboratoires

Polluants physiques

## Radon



Pose de détecteurs  
Visites de remédiation





# Les prélèvements & analyses en laboratoires

Polluants physiques

## Ondes électromagnétiques





# Les prélèvements & analyses en laboratoires

## Polluants biologiques

**Moisissures**  
**Acariens**  
**Légionelles**  
**Mérule**  
**Autres nuisibles**

## Polluants chimiques

**COV**  
**Formaldéhyde**  
**CO**  
**CO<sub>2</sub>**  
**Plomb**  
**NO<sub>2</sub>**  
**PM...**

## Polluants physiques

**Amiante**  
**Radon**  
**Ondes**  
**électromagnétiques**  
**...**



# Les missions des SAMi



Prescription  
médicale



- Observations
- Questionnaire « habitudes de vie »
- Mesures sur le terrain
- Prélèvements d'échantillons
- Analyses en laboratoire
- Rédaction du rapport
- Comparaison des résultats aux valeurs guides
- Recommandations



# Les missions des SAMi



Recherche des sources  
Recommandations



Données objectives sur la  
présence de polluants  
intérieurs

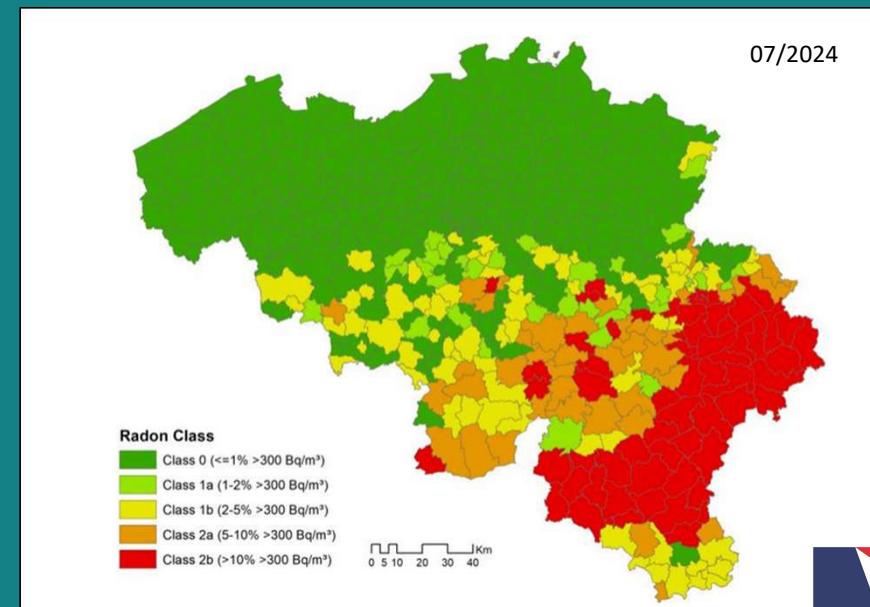
Aide au diagnostic



# Les missions des SAMI



## Les autres missions : Action Radon







# Les missions des SAMI



Les autres missions : Action Radon

Visites de remédiation si  $> 600 \text{ Bq/m}^3$





# Les missions des SAMi

Les autres missions : prélèvements lors d'une déclaration d'un cas de légionellose  
maladies à déclaration obligatoire



Déclaration  
AVIQ



Laboratoires



# Les missions des SAMi

Les autres missions : visites pour les publics « sensibles »



Prescription  
médicale



- crèches, écoles...

- maisons de repos...



- Observations
- Questionnaire « habitudes de vie »
- Mesures sur le terrain
- Prélèvements d'échantillons
- Analyses en laboratoire
- Rédaction du rapport
- Comparaison des résultats aux valeurs guides
- Recommandations



## La mission de Coordination des SAMi



- Renforcer la cohésion du réseau
- Harmoniser les méthodes et pratiques
- Structurer et sécuriser les données
- Assurer le rapportage vers la Région





## La mission de Coordination des SAMi



### Baromètre de la QMI en Wallonie

- Adapter les stratégies de politique de santé
- Politique de sensibilisation adaptée au territoire
- Evaluer les politiques mises en place
- Communication vers les médecins
- ...





Service d'analyse  
des milieux intérieurs

Je vous remercie pour  
votre attention...

... des questions ?

Marie Peeters  
[m.peeters@issep.be](mailto:m.peeters@issep.be)